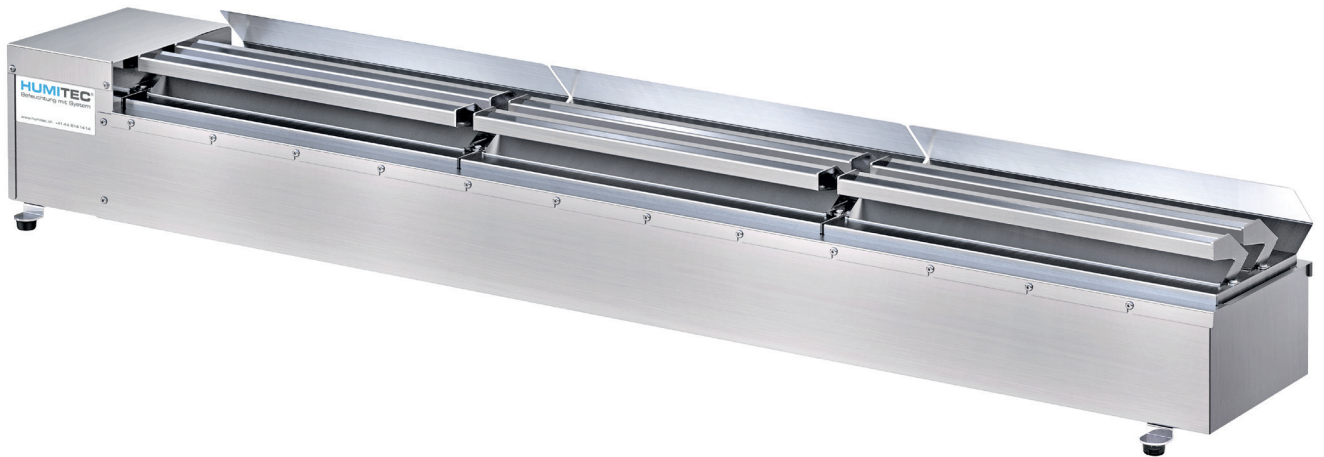


HUMITEC Mono Box MB 240



Ultraschall-Kanalluftbefeuchter mit automatischer Hygienespülung

HUMITEC® Mono Box Ultraschall-Kanalluftbefeuchter vereinen Innovation mit Servicefreundlichkeit und sind, auch bei anspruchsvollen Umgebungsbedingungen, für den Dauereinsatz ausgelegt: Universell einsetzbar, mit robuster Technik, energieeffizient, hygienisch einwandfrei, leise und unübertroffen wirtschaftlich! HUMITEC® MB-Geräte befeuchten wirkungsvoll, schaffen trockenwarme Luft schnell weg und sorgen für eine optimale Luftfeuchte.

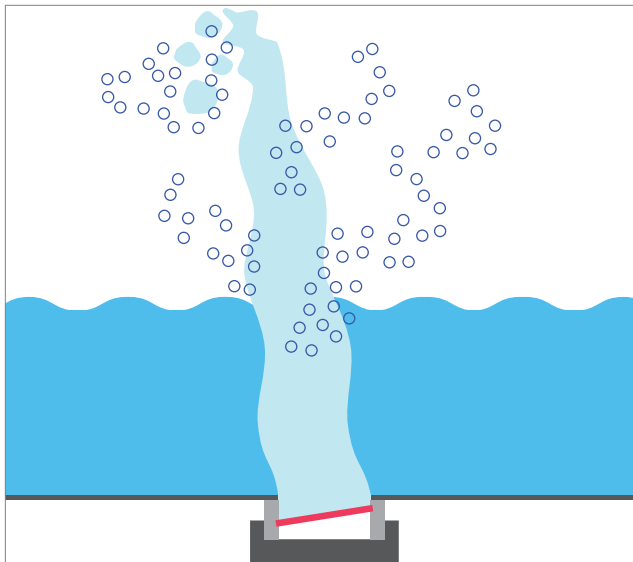
Die Befeuchter werden im wasserdichten Bereich des Lüftungskanals eingebaut und geben die Wasser-Aerosole direkt der umströmenden Luft ab. HUMITEC® MB-Geräte eignen sich hervorragend zur präzisen Befeuchtung von Produktionsprozessen, für Umweltsimulationen, Komfort- oder Luftbefeuchtungsaufgaben wie Textil- und Folienherstellung, Klebprozesse, Furnierapplikationen, welche eine Luftfeuchte in engen Toleranzwerten bedingen. Dabei wird auch die störende antistatische Aufladung der Prozessumgebung zuverlässig vermieden.

HUMITEC® MB-Geräte wurden für die effiziente, hygienische Befeuchtung im Luftkanal konzipiert. Durch die in Millisekunden reagierende Elektronik können die integrierten Ultraschall-Schwinger für jede Anforderung präzise geregelt werden. Die Hygiene wird – mittels den optional erhältlichen HUMITEC® Wasseraufbereitungsanlagen – durch Verwendung von entmineralisiertem Wasser und regelmässigen Spülzyklen gewährleistet. Gutachten von spezialisierten Hygienelabors haben überdies gezeigt, dass allfällige Keime durch die Druckstösse im Wasser (Kavitation) reduziert werden.

Die Ultraschall-Technik ermöglicht die universelle Anwendung und einen wirtschaftlichen Betrieb bei durchschnittlich nur 80W/h elektrischer Leistungsaufnahme pro kg Feuchte. Das adiabatische Befeuchtungsprinzip nimmt Wärme auf und kühlt das Befeuchtungsobjekt (Verdunstungskühlung) und sorgt für die Laufzeit-Reduzierung der Kühlaggregate. Ein Aspekt, der sich auch wirtschaftlich schnell rechnet.

HUMITEC Mono Box MB 240

Spezifikation	Einheit	MB 240
Artikelnummer		A000012419
Befeuchterleistung	kg/h	24.0
Ultraschall-Schwinger	Stück	48
Frischwasseranschluss	bar	1...6
Leitwert Wasser	µS/cm	≤20
Stromversorgung	VDC	48
Aufnahmeleistung	W	1555
Empfohlene Mindestleistung Schaltnetzteil	W	2100
Abmessungen B x H x T	mm	1339 x 207 x 239



Funktionsbeschreibung

Wasser wird durch Ultraschallschwingungen (Kavitation) von 1.65 MHz in Aerosole von ~1µm zerstäubt und über speziell geformte Austrittslamellen im Kanal zu den Befeuchtungsobjekten getragen. Der Aerosolnebel vermischt sich schnell mit der Umgebungsluft und verdunstet vollständig.

Gerätebeschreibung

HUMITEC® Mono Box Ultraschall-Kanalluftbefeuchter sind aus korrosionsbeständigen Edelstahl- und Kunststoffteilen gefertigt. Trockenlauf-, Thermo- und Überlaufschutz wie auch der Schutz gegen Spannungsspitzen gehören zum Lieferstandard. Die Geräte werden über Schalt- oder Hutschienennetzteile gespeist und sind sehr direkt und fein regelbar. Zur stetigen Regelung ist der Anschluss eines 0...10VDC-Regelsignals vorbereitet. Ebenfalls verfügt das Gerät über einen Anschluss für eine externe Freigabemöglichkeit. Zur Überwachung der Gerätefunktionen kann eine Betriebs- oder eine Störungsmeldung abgegriffen werden. Die Betriebszustände des Gerätes werden mittels eines kleinen

Displays auf der Steuerplatine angezeigt und visualisiert. HUMITEC® Ultraschall-Kanalluftbefeuchter sind mit einer automatischen Hygienespülung ausgestattet und daher für anspruchsvolle hygienische Applikationen besonders geeignet.

Regelung

- Stetige Regelung analoges 0...10VDC-Regelsignal
- Externe Freigabe über Öffner-Kontakt
- Betriebsmeldung über Schliesser-Kontakt
- Störungsmeldung über Schliesser-Kontakt
- Automatische Hygienespülung

Peripherie

Zu den HUMITEC® Mono Box-Befeuchtern liefern wir auch Schalt- oder Hutschienennetzteile, passende Wasseraufbereitungsanlagen wie auch Konsolen oder Stellfüsse zur Befestigung des Luftbefeuchters im Luftkanal.

Zubehör

Alle Mono Box Kanalluftbefeuchter sind zum Stellen im Kanal auch mit passenden Stellfüssen lieferbar.

